

**SYNEBI**  
S A L O N  
EXPERIENCE



**RICOSTRUZIONE BIO-LAMINANTE PER CAPELLI EFFETTO SPECCHIO**  
*BIO-LAMINATION RECONSTRUCTION FOR HAIR WITH MIRROR EFFECT*

*Helen Seaward*  
hair products 

Il **KIT SYNEBI RICOSTRUZIONE BIO-LAMINANTE** è un innovativo programma di rigenerazione e laminazione della fibra capillare danneggiata e opaca, che propone un rituale di bellezza incentrato sull'utilizzo di prodotti specifici da usare in un preciso ordine, studiato per garantire un risultato cosmetico professionale.

Grazie alle sue formule altamente performanti fortifica, rigenera e ripara il capello con effetto anti-rottura levigante-laminante, agendo a tre livelli:

- genera nuovi legami multipli all'interno della corteccia cheratinica capillare
- svolge azione filler-riempitiva-volumizzante
- ripara, leviga e lamina lo strato cuticolare danneggiato.

*The **SYNEBI BIO-LAMINATION RECONSTRUCTION KIT** is an innovative regeneration and lamination program for damaged and dull hair fibre which provides a beauty ritual focused on the use of specific products to use in a precise order, developed to guarantee a professional cosmetic result.*

*Thanks to its high-performance formulas, it fortifies, regenerates and repairs the hair with an anti-breakage, smoothing-laminating effect that works on three levels:*

- *it generates multiple new bonds in the hair's keratin cortex*
- *it performs a filler-volumizing action*
- *it repairs, smooths and laminates the damaged cuticle layer.*

## ESTRATTI DI ORIGINE 100% NATURALE E ATTIVI ALTAMENTE PERFORMANTI PER UN RISULTATO PROFESSIONALE

**100% NATURAL ORIGIN EXTRACTS AND HIGH-PERFORMANCE ACTIVE INGREDIENTS  
FOR A PROFESSIONAL RESULT**



### **FIBERHANCE™**

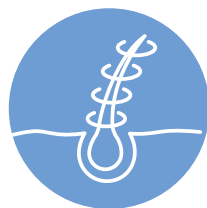
Potente attivo di origine vegetale derivato da zuccheri, ad efficacia fortificante anti-rottura comprovata: penetra profondamente nella fibra capillare e agisce a livello molecolare, generando nuovi legami multipli all'interno della corteccia cheratinica capillare.

FiberHance™ è un marchio Ashland.

### **FIBERHANCE™**

*Powerful plant-based active ingredient derived from sugars, with a proven effective fortifying, anti-breakage action. It penetrates deep down in the hair fibre and acts on a molecular level, generating multiple new bonds inside the hair's keratin cortex.*

*FiberHance™ is an Ashland brand.*



### **ESTRATTO DA ZAFFERANO BIO IPERFERMENTATO**

L'estratto da Zafferano BIO è stato sottoposto al processo di IperFermentazione che ne ha potenziato il potere antiossidante, per una maggiore protezione della fibra capillare danneggiata dalle microaggressioni esterne e per la neutralizzazione dei radicali liberi, responsabili del processo di invecchiamento e di degradazione del capello e del colore cosmetico.

### **HYPERFERMENTED ORGANIC SAFFRON EXTRACT**

*The extract of organic saffron has undergone the hyperfermented process which has boosted its antioxidant properties, thus increasing protection of the damaged hair fibre from external micro aggressions and neutralizing free radicals which are responsible for the ageing and deterioration of the hair and cosmetic colour.*



### **CHERATINE BIO-MIMETICHE DUAL ACTION**

Sono peptidi vegetali cheratino-simili a doppia azione ristrutturante:

- agiscono sugli strati più interni della fibra capillare con effetto filler fortificante e aumentano il diametro del capello con conseguente effetto volumizzante;
- migliorano la superficie cuticolare del capello levigandola e incrementandone la luminosità.

### **DUAL ACTION BIO-MIMETIC KERATINS**

*These are keratin-type plant-based peptides with a dual regenerating action:*

- *they act on the innermost layers of the hair fibre with a strengthening filler effect and increase the diameter of the hair with a volumizing effect;*
- *they improve the surface of the hair cuticle by smoothing it and increasing the shine.*





**SYNEBI**  
SALON  
EXPERIENCE

**SHAMPOO**  
BIO-LAMINANTE  
BIO-LAMINATING  
AMPO

PER CAPELLI OPACI E DANEGGIATI  
PER TUTTA LA LINEA DEI CAPELLI

CON ESTRATTO DI  
FRUTTA E BIOPROTEINE  
PER RINFORZARE I CAPELLI  
E HYPERKERATIN  
PER RISTRUTTURARE I CAPELLI

*Kelly Seward*

**SYNEBI**  
SALON  
EXPERIENCE

**MASCHERA**  
BIO-LAMINANTE  
BIO-LAMINATING  
MASK

PER CAPELLI OPACI E DANEGGIATI  
PER TUTTA LA LINEA DEI CAPELLI

CON ESTRATTO DI  
FRUTTA E BIOPROTEINE  
PER RINFORZARE I CAPELLI  
E HYPERKERATIN  
PER RISTRUTTURARE I CAPELLI

*Kelly Seward*

**SYNEBI**  
SALON  
EXPERIENCE

**FLUIDO**  
BIO-LAMINANTE  
BIO-LAMINATING  
FLUID

PER CAPELLI OPACI E DANEGGIATI  
PER TUTTA LA LINEA DEI CAPELLI

CON ESTRATTO DI  
FRUTTA E BIOPROTEINE  
PER RINFORZARE I CAPELLI  
E HYPERKERATIN  
PER RISTRUTTURARE I CAPELLI

*Kelly Seward*

**IL KIT PERMETTE MINIMO  
12 APPLICAZIONI**

Si consiglia di effettuare il trattamento ogni due settimane.

**THE KIT ALLOWS AT LEAST 12  
APPLICATIONS**

We recommend performing the treatment every two weeks.

**STEP 1**



**SHAMPOO BIO-LAMINANTE**

Shampoo rigenerante anti-rottura *sulfate free*. Produce una schiuma straordinariamente ricca in grado di rimuovere perfettamente le impurità, trasforma il capello rendendolo lucido, corposo, morbido e leggero come seta e preparandolo alle successive fasi del trattamento di ricostruzione laminante.

**APPLICAZIONE**

Applicare il prodotto a capelli umidi e massaggiare delicatamente. Risciacquare abbondantemente con acqua tiepida, ripetere l'operazione, lasciare in posa qualche istante, emulsionare e quindi risciacquare nuovamente.

**BIO-LAMINATING SHAMPOO**

*Sulfate free, anti-breakage, regenerating shampoo. It produces an extraordinarily rich foam that completely removes all the impurities and transforms hair, leaving it shiny, full-bodied and as soft and light as silk, while preparing it for the successive steps of the laminating reconstruction treatment.*

**APPLICATION**

*Apply to damp hair and massage gently. Rinse thoroughly with warm water, repeat and leave it to act for a few minutes. Massage in and then rinse.*

**DERMATOLOGICALLY TESTED FORMULA**  
**WITH BIO-MIMETIC GREEN KERATINS**

## STEP 2



### MASCHERA BIO-LAMINANTE

Maschera rigenerante profonda anti-rottura. Ricostruisce la fibra capillare dal suo interno allo strato più esterno, restituendo al capello danneggiato il corpo, la forza, la resistenza e la luce del capello sano. Rinforzando la coesione delle squame della cuticola, prepara il capello alla fase finale della ricostruzione laminante e garantisce immediata ed eccellente districabilità.

#### APPLICAZIONE

Dopo lo shampoo, a capelli accuratamente tamponati, applicare il prodotto su lunghezze e punte, massaggiando singole ciocche e insistendo sulle zone maggiormente danneggiate. Lasciare agire da 5 a 10 minuti, quindi sciacquare abbondantemente con acqua tiepida e procedere con l'applicazione del Fluido Bio-Laminante.

#### BIO-LAMINATING MASK

*Deep-down anti-breakage regenerating mask. It regenerates the hair fibre from the inside to the outermost layer, restoring the body, strength, resilience and lightness of healthy hair to the damaged hair. By reinforcing the cohesion of the cuticle scales, it prepares the hair for the final phase of the laminating reconstruction treatment and ensures instant, effective detangling.*

#### APPLICATION

*After shampooing, apply the product to the lengths and ends of towel-dried hair, massaging every single strand and concentrating on the areas where the hair is more damaged. Leave in from 5 to 10 minutes and then rinse thoroughly with warm water and proceed with the application of the Bio-Laminating fluid.*

RINSE-OFF

DERMATOLOGICALLY TESTED FORMULA

WITH BIO-MIMETIC GREEN KERATINS

## STEP 3



### FLUIDO BIO-LAMINANTE

Fluido laminante rigenerante istantaneo anti-rottura. Dalla potente azione disciplinante anti-crespo, esalta la lucentezza, la leggerezza e la morbidezza di seta della fibra capillare rigenerata, agendo istantaneamente: a contatto con l'acqua, gli attivi concentrati in formula avvolgono la fibra capillare levigandola perfettamente e lucidandola con effetto specchio, nella massima leggerezza.

#### APPLICAZIONE

A capelli umidi, applicare da una a due dosi a seconda della capigliatura - una dose (20 ml) su capelli corti, due dosi (40 ml) su capelli medio/lunghi - distribuire il prodotto sulle lunghezze, massaggiando delicatamente per qualche istante, quindi risciacquare e procedere con lo styling desiderato. *NOTA: durante l'applicazione ed il massaggio potrebbe essere avvertita una leggera sensazione di calore dovuta alla diffusione del prodotto concentrato nella capigliatura umida.*

#### BIO-LAMINATING FLUID

*Instant regenerating laminating fluid - anti-breakage effect. With a powerful anti-frizz taming action, it instantly enhances the shine, lightness and silky softness of the regenerated hair fibre: on contact with water, the concentrated active ingredients in the formula envelop the hair fibre, smoothing it perfectly and glossing it with a mirror effect, with maximum lightness.*

#### APPLICATION

*On damp hair, apply one to two doses - one dose (20 ml) on short hair, two doses (40 ml) on medium-long hair - distribute the product along the lengths, massaging gently for a few moments, then rinse and proceed to style.*

*NOTE: a slight sensation of heat may be felt during application and massage due to the diffusion of the concentrated product on damp hair.*

RINSE-OFF

DERMATOLOGICALLY TESTED FORMULA

WITH BIO-MIMETIC GREEN KERATINS



Cod. 7692C

*Helen Seward*  
hair products 

Icea Helen Seward - azienda certificata ISO 9001:2015 - via A. De Gasperi 8/a - Lainate (Mi) - Italy  
Tel. +39 02 93570057 - Fax +39 02 93571418 - E-mail: helen.seward@helenseward.it  
www.helenseward.it

