

REHUB+

specialist

MULTIBONDING
TECHNOLOGY

HEALTHY HAIR_
ALWAYS

Helen Seward
MILANO

MULTIBONDING TECHNOLOGY HEALTHY HAIR_— ALWAYS

PRODOTTI ULTRA-PERFORMANTI PER RISULTATI INASPETTATI

Con REHUB+ Specialist è possibile agire in modo mirato e immediato sulla fibra capillare rigenerandola profondamente con formazioni di nuovi legami interni, trasformandone qualità e aspetto sigillando cuticola e doppie punte, restituendo integrità per un nuovo capello forte, resistente alla rottura, straordinariamente morbido e luminoso.

POTENTI INGREDIENTI DI ORIGINE NATURALE



I SERVIZI

RICOSTRUZIONE MULTIBONDING

Trasforma i capelli dall'interno con efficacia anti-rottura rigenerandoli istantaneamente.

LAMINAZIONE BIO-ATTIVA

Rigenera la superficie del capello per una lucentezza effetto specchio a lungo termine.

DECOLORAZIONE MULTIBONDING

La schiaritura che idrata e protegge i capelli per un biondo perfetto.

PRE-TRATTAMENTO METAL EQUALIZER

Per un colore più omogeneo e luminoso.

SHINE FLASH

Servizio Lucidante Istantaneo (S.O.S. SALONE).



REHUB+ specialist



REHUB+ SPECIALIST

LA RICOSTRUZIONE MULTIBONDING

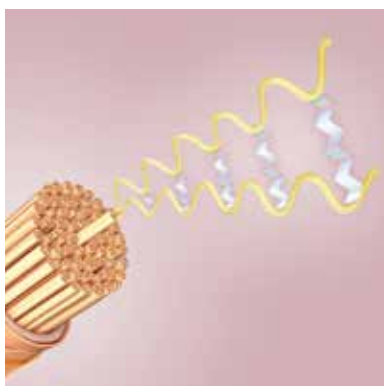
TRASFORMA I CAPELLI DALL'INTERNO CON EFFICACIA ANTI-ROTTURA RIGENERANDOLI Istantaneamente.

La struttura cheratinica di un capello sano presenta squame allineate che conferiscono luminosità e protezione dagli agenti esterni. Fattori quali esposizione ad agenti atmosferici, esposizione ad agenti termici e meccanici (styling), esposizione ad agenti chimici (trattamenti tecnici) alterano la struttura del capello danneggiandolo rendendolo indebolito, opaco, poroso, sfibrato e con doppie punte.

Con REHUB+ Specialist è possibile agire in modo mirato e immediato sulla fibra capillare rigenerandola profondamente con formazioni di nuovi legami interni, trasformandone qualità e aspetto sigillando cuticola e doppie punte, restituendo corpo ed integrità per un nuovo capello forte, resistente alla rottura, straordinariamente morbido e luminoso.

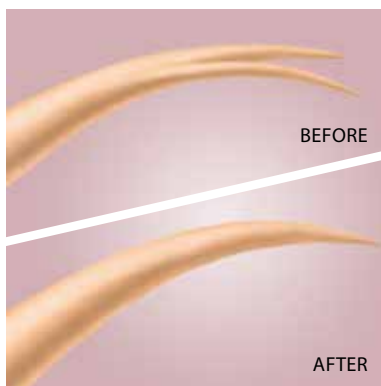
REHUB+ SPECIALIST Ricostruzione Multibonding è un potente trattamento professionale di riparazione istantanea della fibra capillare.

LA TECNOLOGIA REHUB+ SPECIALIST OFFRE:



AZIONE ANTI-ROTTURA CON REHUB+ N° 1

Elevata azione fortificante anti-rottura che ricostruisce la fibra dall'interno.



AZIONE RIGENERANTE SIGILLANTE DOPPIE PUNTE CON REHUB+ N° 2

Potente azione rigenerante levigante esterna e sigillante doppie punte - long lasting.



AZIONE PROTETTIVA CON REHUB+ N° 3

Azione termo-protettiva anti-crespo, esalta la lucentezza del capello rigenerato.

I 4 PRODOTTI DA UTILIZZARE IN SALONE

N° 0 REGENERATING SHAMPOO



SHAMPOO PREPARATORE RIGENERANTE SULFATE FREE
Deterge accuratamente la fibra capillare e rimuove perfettamente residui e impurità, favorendo l'azione degli attivi fortificanti anti-rottura delle fasi REHUB+ Specialist.
Applicazione: applicare il prodotto a capelli umidi e detergere accuratamente per eliminare ogni impurità. Risciacquare con acqua tiepida e applicare nuovamente massaggiando fino ad ottenere una schiuma morbida ed abbondante. Proseguire con un massaggio dedicato e prolungato, infine risciacquare.

960 ml - cod. 1477

N° 2 REGENERATING TREATMENT



TRATTAMENTO SIGILLANTE LEVIGANTE CUTICOLA E DOPPIE PUNTE

Ricompatta cuticola e doppie punte con azione levigante long-lasting. Dona pienezza e morbidezza estreme senza appesantire, restituendo alla fibra capillare danneggiata l'integrità del capello sano.

Applicazione: a capelli accuratamente tamponati, applicare il prodotto su lunghezze e punte, massaggiando singole ciocche e insistendo sulle zone maggiormente danneggiate.

Tempo di posa: da 10 a 20 minuti, quindi risciacquare con acqua tiepida.

480 ml - cod. 1472

N° 1 REBUILDING FILLER



FILLER ANTI-ROTTURA ISTANTANEO

Penetra all'interno della fibra capillare e la fortifica generando nuovi legami multipli. Restituisce al capello danneggiato il corpo e la resistenza del capello sano.

Applicazione: a capelli lavati e accuratamente tamponati, separare la capigliatura in settori. Applicare il prodotto su ogni singola ciocca a partire dalla radice, quindi massaggiare con cura verso le punte.

Tempo di posa: da 5 a 10 minuti, quindi risciacquare con acqua tiepida.

480 ml - cod. 1471

N° 3 FINISHER OIL



OLIO PERFEZIONATORE ILLUMINANTE TERMO-PROTETTIVO

Ad azione anti-crespo, dona uno speciale ed unico finish vellutato, esaltando straordinariamente la lucentezza dei capelli.

Applicazione: a capelli tamponati, dosare alcune gocce sul palmo della mano e distribuire uniformemente su lunghezze e punte, quindi procedere con lo styling senza risciacquare.

240 ml - cod. 1473

IL CUORE GREEN DI REHUB+ SPECIALIST

L'azione ultra-performante delle formule del trattamento di Ricostruzione REHUB+ Specialist si basa su potenti attivi di origine naturale che agiscono in progressione sinergica con Cheratine e Olio di Argan.

SERVIZI IN SALONE

RICOSTRUZIONE TOTALE

Consigliata su tutti i tipi di capelli:

- per rigenerare interamente la fibra capillare dalla profondità alla superficie cuticolare con effetto multibonding anti-rottura e sigillante doppie punte a lunga durata.

IN ABBINAMENTO AL SERVIZIO COLORE

Dopo il risciacquo della miscela colorante, effettuare uno Shampoo con MEDITER HYDRA Shampoo, quindi eseguire il secondo shampoo con REHUB+ N° 0 e procedere con le fasi successive.

Consigliata su tutti i tipi di capelli:

- per rigenerare e fortificare la fibra capillare trattata
- per un colore cosmetico finale straordinariamente vibrante
- per prolungare la tenuta del colore.

REHUB+ N° 0

REGENERATING
SHAMPOO

REHUB+ N° 1

REBUILDING
FILLER

REHUB+ N° 2

REGENERATING
TREATMENT

REHUB+ N° 3

FINISHER
OIL

PER PROLUNGARE L'EFFETTO DEL TRATTAMENTO IN SALONE

IL KIT PER IL PROGRAMMA DI
MANTENIMENTO A CASA



REHUB+
N° 0



REHUB+
N° 4



REHUB+
N° 3



cod. 1478C

N° 0
REGENERATING
SHAMPOO



SHAMPOO PREPARATORE
RIGENERANTE SULFATE FREE

250 ml

N° 4
PRO-REGENERATING
MASK



MASCHERA DI MANTENIMENTO
LONG LASTING CARE AD
AZIONE MULTIBONDING E
LEVIGANTE

250 ml

N° 3
FINISHER OIL



OLIO PERFEZIONATORE
ILLUMINANTE TERMO-
PROTETTIVO

50 ml

FAQ

Quanto dura l'effetto del Trattamento di Ricostruzione Professionale REHUB+ Specialist?

Il potente Trattamento di Ricostruzione Multibonding REHUB+ offre un risultato immediatamente visibile e duraturo.

EFFETTO CARE EXTENDER: i capelli appaiono rigenerati anche dopo i successivi lavaggi.

Il Trattamento di Ricostruzione REHUB+ Specialist può essere utilizzato su tutti i tipi di capelli?

Sì, è indicato per migliorare la condizione di tutti i tipi di capelli:

- capelli fini - il trattamento dona corpo senza appesantire
- capelli ricci - il trattamento offre maggior definizione e tonicità
- capelli crespi - il trattamento svolge un'azione disciplinante
- capelli secchi - il trattamento dona idratazione, morbidezza e luminosità.

Effettuare il Trattamento di Ricostruzione REHUB+ Specialist può influire sul colore cosmetico dei capelli?

No, al contrario, la Ricostruzione REHUB+ Specialist levigando e sigillando le cuticole, esalta la luminosità dei capelli e rende il colore più brillante e vibrante.

È consigliabile effettuare Trattamento di Ricostruzione REHUB+ Specialist prima o dopo un servizio tecnico?

L'ideale applicazione del trattamento in salone è a seguito di un servizio tecnico: la sua potente azione rigenerante valorizza straordinariamente il risultato tecnico e cosmetico a seguito di un servizio di colorazione e decolorazione, favorendo una più lunga durata del colore cosmetico.

Il pH acido dei prodotti REHUB+ Specialist non impedisce la penetrazione degli attivi del sistema MULTIBONDING?

No, i potenti attivi del sistema MULTIBONDING che caratterizzano le formule svolgono la loro massima efficacia a pH acido.

Le cheratine, in particolare, sono idrolizzati proteici a basso peso molecolare (di piccole dimensioni) che penetrano efficacemente nella fibra capillare anche a pH acido.

NOTA: in caso di capelli particolarmente porosi, si consiglia di non superare il tempo di posa consigliato per REHUB+ N° 1 Rebuilding Filler, per evitare un eccessivo assorbimento di cheratine con conseguente irrigidimento della fibra capillare.



L'efficacia del trattamento può essere incrementata con l'utilizzo di una fonte di calore?

L'elevata concentrazione di attivi nelle formule REHUB+ non richiede l'effetto booster della fonte di calore per potenziare il risultato cosmetico.

Con quale frequenza si consiglia di effettuare il Trattamento REHUB+ Ricostruzione Multibonding in salone?

Si consiglia di effettuare il trattamento professionale in salone una o due volte al mese, a seconda della condizione della fibra capillare.

Nel caso di fibra capillare con punte sfilate/doppie punte, è possibile effettuare un servizio professionale REHUB+ Specialist dedicato?

Si consiglia di effettuare il Servizio Sigillante Doppie Punte, dedicato a tutti i tipi di capelli:

- detergere i capelli con REHUB+ N° 0,
- applicare a capelli accuratamente tamponati REHUB+ N° 2, massaggiando lunghezze e punte, lasciare in posa 10 minuti, quindi risciacquare,
- finalizzare il trattamento con REHUB+ N° 3 applicato a capelli tamponati quale pre-styling e a fine piega, come protezione finale.

Una volta effettuato il Trattamento REHUB+ Ricostruzione Multibonding in salone, quali sono i prodotti consigliati per il mantenimento a casa?

REHUB+ Specialist Ricostruzione Multibonding propone un Programma di Mantenimento che contempla i seguenti prodotti:

- REHUB+ N° 0 – Regenerating Shampoo
- REHUB+ N° 4 – Pro-Regenerating Mask
- REHUB+ N° 3 – Finisher Oil

Il Programma di Mantenimento, effettuato a casa con frequenza settimanale o bimensile a seconda della condizione della fibra capillare, mantiene il risultato cosmetico offerto dal Trattamento di Ricostruzione Professionale REHUB+ Specialist*, prolungando il tempo che intercorre tra due trattamenti effettuati in salone.

EFFETTO CARE EXTENDER potenziato: i capelli si mantengono perfettamente rigenerati e fortificati per tutto il corso dei trattamenti professionali e di mantenimento REHUB+ Specialist.

**Il risultato a casa è ottenibile soltanto a seguito dell'esecuzione del Trattamento Professionale in salone.*

REHUB+ SPECIALIST

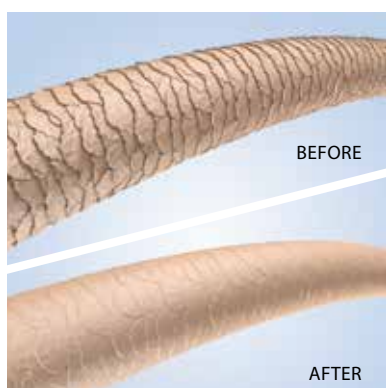
LA LAMINAZIONE BIO-ATTIVA

RIGENERA LA SUPERFICIE DEL CAPELLO PER UNA LUCENTEZZA EFFETTO SPECCHIO A LUNGO TERMINE.

Produce una rigenerazione mirata della superficie del capello, conferendo lucentezza intensa effetto specchio.

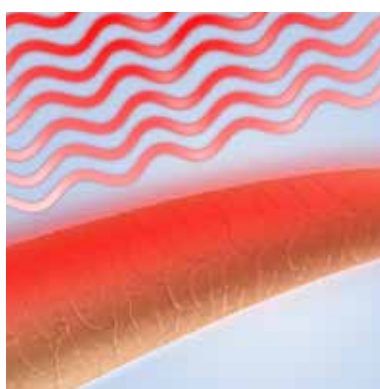
Agisce ricostruendo la fibra capillare, nella massima leggerezza, valorizzando il risultato tecnico e cosmetico dei servizi professionali.

LA TECNOLOGIA REHUB+ SPECIALIST AGISCE A TRE LIVELLI:



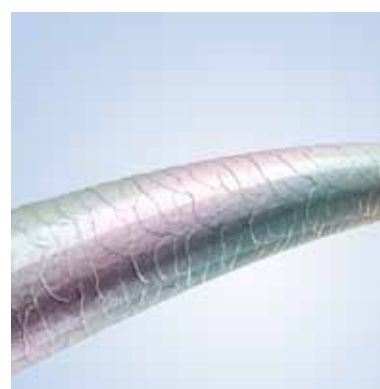
AZIONE SIGILLANTE CON REHUB+ N° 2

Svolge azione rigenerante esterna - levigante e sigillante long-lasting su cuticole e doppie punte - restituendo pienezza e morbidezza alla fibra capillare.



TERMO-LAMINAZIONE CON REHUB+ N° 6

La fonte di calore (phon e piastra) attiva una reazione con effetto disciplinante anti-crespo e protezione fortificante mentre perfeziona e suggella l'azione sigillante.



EFFETTO SPECCHIO CON REHUB+ N° 7

Attivi ultra-lucidanti, fissandosi sulla fibra capillare, generano un film leggero e lucidissimo con un sorprendente risultato finale effetto specchio.

I 4 PRODOTTI DA UTILIZZARE IN SALONE

LAMINAZIONE
EFFETTO
SPECCHIO
MASSIMA
LEGGEREZZA

N° 0

REGENERATING SHAMPOO



SHAMPOO PREPARATORE RIGENERANTE SULFATE FREE

Deterge accuratamente la fibra capillare e rimuove perfettamente residui e impurità, favorendo l'azione degli attivi fortificanti anti-rottura delle fasi REHUB+ Specialist.

Applicazione: applicare il prodotto a capelli umidi e detergere accuratamente per eliminare ogni impurità. Risciacquare con acqua tiepida e applicare nuovamente massaggiando fino ad ottenere una schiuma morbida ed abbondante. Proseguire con un massaggio dedicato e prolungato, infine risciacquare.

960 ml - cod. 1477



N° 6

SEALING LAMINATING GEL

GEL TERMOSIGILLANTE DISCIPLINANTE ANTI-CRESPO

Sigilla e leviga perfettamente le cuticole con effetto long-lasting, per un risultato cosmetico duraturo e resistente ai lavaggi, preparando il capello all'azione lucidante di REHUB+ N°7.

Applicazione: a capelli tamponati, suddividere la capigliatura in 4 sezioni e applicare - su ciascuna sezione:

- una dose (1 ml) -> Capelli corti
- due dosi (2 ml) -> Capelli medio-lunghi
- tre dosi (3 ml) -> Capelli lunghi o capigliatura folta.

Dosare il prodotto sul palmo della mano e distribuire omogeneamente, massaggiando ciocca per ciocca dalle lunghezze verso le punte e procedere alla termo-laminazione.

Termo-laminazione: effettuare l'asciugatura dei capelli utilizzando spazzola piatta e phon. In caso di capelli molto opachi e crespi effettuare la finitura con piastra a 180°C: iniziando dalla nuca, procedere facendo scivolare la piastra dalla radice alle punte, effettuando da 3 a 4 passaggi per ciocca. Completata la fase di termo-laminazione, risciacquare.

250 ml - cod. 1497

N° 2

REGENERATING TREATMENT



TRATTAMENTO SIGILLANTE LEVIGANTE CUTICOLA E DOPPIE PUNTE

Ricompatta cuticola e doppie punte con azione levigante long-lasting. Dona pienezza e morbidezza estreme senza appesantire, restituendo alla fibra capillare danneggiata l'integrità del capello sano.

Applicazione: a capelli accuratamente tamponati, applicare il prodotto su lunghezze e punte, massaggiando singole ciocche e insistendo sulle zone maggiormente danneggiate.

Tempo di posa: 10 minuti, quindi risciacquare con acqua tiepida.

480 ml - cod. 1472



N° 7

PERFECTOR LAMINATING FLUID

FLUIDO LAMINANTE LUCIDANTE ISTANTANEO

Finalizza e perfeziona il trattamento di Laminazione REHUB+ Specialist, rendendo la superficie capillare lucida effetto specchio e donando ai capelli morbidezza, leggerezza e fluidità di movimento.

Applicazione: a capelli umidi, procedere con l'applicazione del prodotto sulle lunghezze fino a saturazione - dose media 40 ml (37 g). Massaggiare delicatamente lunghezze e punte per qualche istante, quindi risciacquare abbondantemente e procedere allo styling. In caso di capello grosso e molto crespo, si consiglia di lasciare in posa da 3 a 5 minuti.

La sua formula è composta da attivi lipofili e da emollienti di origine naturale, resi altamente performanti in forma liquida, che a contatto con l'acqua del capello umido si fissano istantaneamente alla superficie capillare lucidandola con effetto specchio. La fibra capillare acquista immediatamente lucentezza e morbidezza estreme insieme a massima leggerezza e fluidità di movimento.

500 ml - cod. 1499

IL CUORE GREEN DI REHUB+ SPECIALIST

L'azione ultra-performante delle formule del trattamento di Laminazione REHUB+ Specialist si basa su potenti attivi di origine naturale che agiscono in sinergia con **Estratti vegetali IperFermentati e Cheratine bio-mimetiche.**

SERVIZI IN SALONE

LAMINAZIONE

Consigliata su tutti i tipi di capelli:

- per rigenerare la superficie capillare, con effetto a lunga durata
- per una lucentezza effetto specchio
- quale trattamento disciplinante anti-crespo, nella massima leggerezza e fluidità di movimento.

LAMINAZIONE IN ABBINAMENTO A SERVIZIO COLORE/DECOLORAZIONE

Dopo il risciacquo della miscela colorante o decolorante, effettuare uno Shampoo con MEDITER HYDRA Shampoo, quindi eseguire il secondo shampoo con REHUB+ N° 0 e procedere con le fasi successive.

Consigliata:

- per un colore cosmetico straordinariamente lucente, vibrante e di più lunga durata
- per un risultato di schiaritura straordinariamente lucente e biondi intensamente brillanti.

REHUB+ N° 0

REGENERATING SHAMPOO

REHUB+ N° 2

REGENERATING TREATMENT

REHUB+ N° 6

SEALING LAMINATING GEL

REHUB+ N° 7

PERFECTOR LAMINATING FLUID

RICOSTRUZIONE LAMINANTE

Consigliata su tutti i tipi di capelli:

- per ottenere la ricostruzione totale perfetta - dalla profondità alla superficie cuticolare - con lucentezza finale effetto specchio.

REHUB+ N° 0

REGENERATING SHAMPOO

REHUB+ N° 1

REBUILDING FILLER

REHUB+ N° 2

REGENERATING TREATMENT

REHUB+ N° 6

SEALING LAMINATING GEL

REHUB+ N° 7

PERFECTOR LAMINATING FLUID

PER PROLUNGARE L'EFFETTO DEL TRATTAMENTO IN SALONE

IL KIT PER IL PROGRAMMA DI MANTENIMENTO A CASA



REHUB+ N° 0



REHUB+ N° 4



REHUB+ N° 7



cod. 1498C

N° 0

REGENERATING SHAMPOO



SHAMPOO PREPARATORE RIGENERANTE SULFATE FREE

250 ml

N° 4

PRO-REGENERATING MASK



MASCHERA DI MANTENIMENTO LONG LASTING CARE AD AZIONE MULTIBONDING E LEVIGANTE

250 ml

N° 7

PERFECTOR LAMINATING FLUID



FLUIDO LAMINANTE LUCIDANTE ISTANTANEO

250 ml

FAQ

Con quale frequenza si consiglia di effettuare in salone il trattamento professionale di Laminazione REHUB+ Specialist?

Si consiglia di effettuare il trattamento professionale in salone una volta al mese. Il Programma di Mantenimento effettuato a casa, riattivando il risultato cosmetico ottenuto in salone, può prolungare il tempo che intercorre tra due trattamenti professionali effettuati in salone.

Con quale frequenza si consiglia l'utilizzo dei prodotti di mantenimento a casa?

Il Programma di Mantenimento, effettuato a casa con frequenza settimanale, mantiene il capello, perfettamente levigato, rinnovando - ad ogni applicazione - la lucentezza effetto specchio e la morbidezza estrema.

Il Trattamento di Laminazione REHUB+ Specialist può essere utilizzato su tutti i tipi di capelli?

Sì, la Laminazione REHUB+ Specialist migliora la condizione della superficie cuticolare di tutti i tipi di capelli, dai capelli fini ai capelli grossi, crespi e ricci, ed esalta con effetto specchio la lucentezza di tutti i tipi di capelli, anche del capello naturale e sano.

Effettuare il trattamento di Laminazione professionale REHUB+ Specialist può influire sul colore cosmetico dei capelli?

No, al contrario, la Laminazione REHUB+ Specialist, sigillando e laminando le cuticole, protegge il colore cosmetico prolungandone la durata e, lucidando con effetto specchio la fibra capillare, rende il colore straordinariamente brillante.

È possibile effettuare il Trattamento di Laminazione REHUB+ Specialist PRIMA di un servizio tecnico?

Sì, non esistono controindicazioni.

Un'applicazione non corretta di REHUB+ N°6 SEALING LAMINATING Gel può influire sul risultato finale?

Sì, è importante seguire le indicazioni in merito al quantitativo da applicare di REHUB+ N°6 SEALING LAMINATING Gel: un utilizzo in eccesso del prodotto, seguito da un risciacquo non accurato, potrebbe comportare un inutile appesantimento della fibra capillare.

Quando è consigliato l'utilizzo della piastra nel corso del trattamento di Laminazione REHUB+ Specialist?

Si consiglia l'utilizzo della piastra - nella fase di TERMO-LAMINAZIONE, poiché consente di potenziare l'azione sigillante anti-crespo attivata dal calore, e - a fine piega, per esaltare straordinariamente la lucentezza effetto-specchio.

L'utilizzo nel Programma di mantenimento di REHUB+ N° 7 Perfector Laminating Fluid - formula a base alcolica - può influire sulla tenuta del colore cosmetico?

No, gli emollienti cerosi protettivi presenti in formula garantiscono il rispetto del colore cosmetico.



È possibile utilizzare REHUB+ N° 7 Perfector Laminating Fluid come trattamento lucidante istantaneo?

Sì, REHUB+ N°7 Perfector Laminating Fluid - utilizzato come *prodotto lucidante istantaneo* - consente di riattivare la lucentezza estrema del capello ogni volta che lo si desidera.

È possibile integrare il Trattamento di Laminazione REHUB+ Specialist con il servizio di tonalizzazione offerto da BBColor PIGMA Maschera Pigmentata?

Sì, la combinazione dei due servizi valorizza straordinariamente il risultato colore, più vibrante e brillante, grazie all'azione rigenerante e lucidante sulla fibra capillare.

Il Servizio di Tonalizzazione Laminante:

- detergere i capelli con REHUB+ N°0,
- preparare una miscela con REHUB+ N° 2 e la nuance BBColor PIGMA desiderata in rapporto 1:1, applicare la miscela a capelli accuratamente tamponati, lasciare in posa 10 minuti, quindi risciacquare,
- procedere con l'applicazione di REHUB+ N° 6 e REHUB+ N° 7, secondo il programma professionale di Laminazione REHUB+ Specialist.

Quale differenza esiste tra il servizio di Ricostruzione e il servizio di Laminazione REHUB+ Specialist?

La Ricostruzione REHUB+ Specialist è un potente trattamento professionale di riparazione istantanea della fibra capillare che ricostruisce la fibra dall'interno - ri-

donando corpo e resistenza - alla superficie cuticolare esterna - con azione rigenerante levigante-sigillante, restituendo l'integrità del capello sano. Il Trattamento professionale di Laminazione REHUB+ Specialist propone la ricostruzione mirata della superficie della fibra capillare, con superiore azione sigillante long lasting, conferendo lucentezza intensa effetto-specchio.

Quali sono le differenze tra il Trattamento di Laminazione BIO-ATTIVA REHUB+ Specialist e le laminazioni chimiche semi-permanenti?

L'effetto immediato offerto dalle laminazioni chimiche semi-permanenti presenta conseguenze a breve e medio termine: la reazione 'reversibile' tra le molecole chimiche e la cheratina capillare influisce negativamente e in modo permanente sull'integrità della struttura capillare, condizionando anche i risultati dei servizi tecnici effettuati successivamente, come ad esempio la colorazione dei capelli (viraggio del riflesso atteso). Diversamente, REHUB+ Specialist Laminazione BIO-ATTIVA, che fonda la sua azione ultra-performante su potenti attivi di origine naturale, agisce ricostruendo la fibra capillare, migliorandone la qualità con effetto a lungo termine e valorizzando il risultato tecnico e cosmetico dei servizi professionali effettuati successivamente.

È possibile effettuare il Trattamento di Laminazione REHUB+ Specialist su un capello trattato con laminazioni chimiche semi-permanenti o con stiratura brasiliana cheratinica?

La Laminazione BIO-ATTIVA REHUB+ Specialist non è stata testata su capelli precedentemente trattati con laminazione chimica semi-permanente o stiratura brasiliana: l'esperienza professionale Helen Seward conferma che l'azione rigenerante offerta dal servizio di Laminazione REHUB+ Specialist ha il potere di rinnovare la fibra capillare sensibilizzata (come a seguito di trattamenti di laminazione chimica), migliorandone qualità ed estetica.

REHUB+ SPECIALIST

LA DECOLORAZIONE MULTIBONDING

LA SCHIARITURA CHE IDRATA E PROTEGGE I CAPELLI PER UN BIONDO PERFETTO.

Durante il processo di decolorazione vengono eliminati per degradazione i pigmenti naturali o cosmetici presenti nella fibra capillare al fine di ottenere una colorazione più chiara. Questo processo va inevitabilmente a degradare i legami interni e la superficie cuticolare e porta il capello in una condizione non ottimale.

REHUB+ Specialist **MULTIBONDING LIGHTENING SYSTEM** offre i prodotti ideali per creare un biondo perfetto nella massima protezione della fibra capillare. La tecnologia innovativa nasce dall'azione combinata della polvere decolorante a protezione integrata e dell'emulsione protettiva ad alto grado di idratazione: un nuovo sistema ultra-performante che permette di realizzare schiariture da leggere a forti per un risultato personalizzabile nel rispetto del capello.

I prodotti REHUB+ MULTIBONDING LIGHTENING SYSTEM sono **ideali per chi si sottopone con frequenza a schiariture e decolorazioni.**

LA TECNOLOGIA REHUB+ SPECIALIST: 3 AZIONI IN UNA



1 - SCHIARITURA EQUALIZZANTE ANTI-BRASS

Garantisce una schiaritura graduale con effetto antibrass: svolge azione equalizzante per un risultato uniforme e biondi freddi perfetti.



2 - PROTEZIONE MULTIBONDING ANTI-ROTTURA

Genera nuovi legami interni alla fibra capillare, moltiplicando la forza del capello e la resistenza alla rottura.



3 - SISTEMA ANTI-DRYNESS RISTRUTTURANTE

In fase di risciacquo, svolge azione ristrutturante, levigante e idratante, donando morbidezza e luminosità al capello.

I 2 PRODOTTI DA UTILIZZARE IN SALONE

N° 9 MULTIBONDING LIGHTNER



POLVERE DECOLORANTE COMPATTA CON PROTEZIONE MULTIBONDING INTEGRATA PER SCHIARITURE FINO A 9 TONI

Assicura massima schiaritura proteggendo l'integrità del capello grazie alla PROTEZIONE MULTIBONDING che genera nuovi legami multipli e riduce il rischio di rottura della fibra capillare. Arricchito dal SISTEMA ANTY-DRYNESS ad azione ristrutturante e levigante. Ideale nel caso di schiariture e decolorazioni frequenti, per un biondo perfetto e capelli corposi, luminosi e morbidi.

Risultato tecnico modulabile con REHUB+ Specialist MULTIBONDING MODULATOR.

Applicazione:

Schiaritura 9 toni

Prelevare la quantità necessaria della polvere decolorante Multibonding Lightener, versarla in una bacinella non metallica e aggiungere il Developer nel rapporto di miscelazione scelto e in relazione alla tecnica utilizzata (vedi tabella).

Schiariture modulabili da 3 a 8 toni

Prelevare la quantità necessaria della polvere decolorante Multibonding Lightener, versarla in una bacinella non metallica, aggiungere il Developer nel rapporto di miscelazione scelto (vedi tabella), quindi aggiungere Multibonding Modulator in rapporto da 1:1 a 3:1 -> **Multibonding Lightener/Multibonding Modulator** a seconda del servizio e del livello di schiaritura desiderato (vedi tabella). Miscelare accuratamente e procedere con l'applicazione della miscela. Applicare la miscela su capelli asciutti e non lavati, avendo cura di distribuirla uniformemente sulle parti da schiarire.

Tempo di posa: lasciare in posa da 20 a 50 minuti, a seconda del livello di schiaritura desiderato, quindi risciacquare abbondantemente con acqua tiepida ed effettuare uno shampoo. A capelli tamponati, applicare sulle lunghezze Multibonding Modulator, distribuire con l'aiuto di un pettine, lasciare in posa 5-10 minuti, quindi risciacquare con acqua tiepida.

500 g - cod. 1474

N° 5 MULTIBONDING MODULATOR



EMULSIONE SUPER-IDRATANTE CON PROTEZIONE MULTIBONDING

In miscela con REHUB+ Specialist 9 Multibonding Lightener permette di eseguire servizi di schiaritura da leggeri a forti in funzione del rapporto di miscelazione scelto, modulando l'azione del decolorante e potenziandone l'azione protettiva. A partire dai suoi ingredienti innovativi, idrata in profondità e aumenta l'elasticità del capello. Offre azione levigante e disciplinante, donando districabilità e luminosità.

Applicazione: preparare la miscela decolorante (Multibonding Lightener/Developer) quindi aggiungere REHUB+Specialist Multibonding Modulator in rapporto da 1:1 a 3:1 -> **Multibonding Lightener/Multibonding Modulator** a seconda del servizio e del livello di schiaritura desiderato (vedi tabella).

Miscelare accuratamente e procedere con l'applicazione della miscela.

Terminato il tempo di posa, risciacquare abbondantemente ed accuratamente con acqua tiepida ed effettuare uno shampoo. A capelli tamponati, applicare sulle lunghezze Multibonding Modulator, distribuire con l'aiuto di un pettine, lasciare in posa 5-10 minuti, quindi risciacquare con acqua tiepida.

960 ml - cod. 1475

L'INNOVATIVO ATTIVO GREEN

Innovativo ingrediente di origine naturale derivato da zuccheri, ad efficacia fortificante anti-rottura comprovata: test strumentali dimostrano la sua **azione riparatrice attiva** durante il processo di decolorazione, con riduzione del danno subito dalla fibra capillare.

UTILIZZO IN SALONE

TABELLA DI PREPARAZIONE: RAPPORTI DI MISCELAZIONE

1. Prelevare la quantità necessaria della polvere decolorante Multibonding Lightener, versarla in una bacinella non metallica e aggiungere il Developer.
2. Aggiungere Multibonding Modulator in rapporto da 1:1 a 3:1 -> Lightener/ Modulator a seconda del livello di schiaritura desiderato.

Attenzione: i rapporti (da 1:1 a 3:1) Lightener/Modulator fanno sempre riferimento alla quantità di Polvere decolorante prelevata e non alla miscela Decolorante/Developer.

USO	MISCELA DECO + Developer (10-20-30-40 Vol.)	DILUIZIONE CON MODULATOR	TEMPO DI POSA	LIVELLO DI SCHIARITURA
SCHIARITURE AD ARIA LIBERA E BALAYAGE	1:1 Es.: 20g + 20g (Developer)	No Modulator	30/50 min.	FINO A 9 TONI 
DECOLORAZIONI ESTREME MULTI-TECNICA	1:1,5 Es.: 20g + 30g (Developer)	No Modulator	30/50 min.	FINO A 9 TONI 
SCHIARITURE CON CARTINA SU BASI MEDIO-SCURE	1:1,5 Es.: 20 g + 30 g (Developer)	3:1 + 7 g (Modulator)	30/50 min.	FINO A 8 TONI 
SCHIARITURE CON CARTINA SU BASI MEDIO-CHIARE	1:1,5 Es.: 20 g + 30 g (Developer)	2:1 + 10 g (Modulator)	30/50 min.	FINO A 7 TONI 
DECAPAGGI	1:2 Es.: 20 g + 40 g (Developer)	2:1 + 10 g (Modulator)	20-50 min.	FINO A 6 TONI 
BALSAMO DECAPANTE	1:3 Es.: 10 g + 30 g (Developer)	1:1 + 10 g (Modulator)	20-30 min.	FINO A 3 TONI 

FAQ

Quando è consigliato l'utilizzo di REHUB+ Multibonding Lightening System?

REHUB+ Multibonding Lightening System è consigliato ogniqualvolta si debba eseguire un servizio di decolorazione: garantisce un processo di schiaritura intenso – fino a 9 toni - nella massima protezione.

NOTA IMPORTANTE: effettuare sempre la diagnosi prima di eseguire un servizio di decolorazione con REHUB+ Multibonding Lightening System. Nel caso di capelli particolarmente sfruttati e sensibilizzati, si consiglia sempre un test preliminare su ciocca.

È possibile utilizzare REHUB+ Multibonding Lightener con Developer 40 Vol.?

Sì. REHUB+ Multibonding Lightener offre massima performance di schiaritura (9 toni) con Developer 30 Vol. (rapporto DECO/Developer = 1/1.5): l'utilizzo del Developer 40 Vol. consente di spingere la schiaritura oltre i 9 toni. L'utilizzo del Developer 40 Vol. è consigliato nel rapporto DECO/Developer = 1/1 per ottenere la schiaritura massima (9 toni).

REHUB+ Multibonding Lightening System consente di ottenere schiariture intense ed uniformi anche su capelli colorati, grossi e refrattari?

Sì. REHUB+ Multibonding Lightening System è indicato per una perfetta azione schiarente su tutte le tipologie di capelli, dai capelli naturali e trattati ai capelli più difficili e refrattari. Rimuove efficacemente anche i pigmenti più scuri ed offre schiaritura intensa con effetto equalizzante, per un risultato uniforme anche su fibra capillare trattata. È ideale per realizzare decolorazioni estreme nel rispetto della fibra capillare.

REHUB+ Multibonding Lightener può essere utilizzato con qualsiasi tecnica di decolorazione?

Sì, REHUB+ Multibonding Lightener è un decolorante altamente versatile che può essere utilizzato con qualsiasi tecnica o strumento di decolorazione: produce una miscela decolorante straordinariamente cremosa che offre massima aderenza alla fibra capillare ed è perfettamente stabile nell'arco del tempo di posa.

REHUB+ Multibonding Lightener propone rapporti di miscelazione flessibili con REHUB+ Modulator, ideali per servizi di balayage con cartina e per decapaggi nella massima protezione (vedere tabella).

REHUB+ Multibonding Lightening System può essere impiegato con una fonte di calore?

No. Non è consigliato l'uso di una fonte di calore con prodotti decoloranti per capelli.

REHUB+ Multibonding Lightener non contiene pigmenti blu-viola: REHUB+ Lightener può offrire azione anti-giallo (anti-brass) per l'ottenimento di biondi freddi?

Il sistema di attivi decoloranti in REHUB+ Lightener offre una azione anti-giallo sottrattiva, senza necessità di integrare pigmenti blu-viola, per la realizzazione di un biondo luminoso e freddo perfetto.

Se effettuo un servizio tecnico con REHUB+ Multibonding Lightener, posso escludere la necessità di effettuare la Ricostruzione REHUB a fine servizio?

Sì. REHUB+ Multibonding Lightener propone un servizio tecnico nella massima protezione della fibra capillare: l'efficace azione tecnica di schiaritura del prodotto è controllata da potenti sistemi di attivi che

- sia in caso di capello sano (in buone condizioni),
- sia in caso di capello trattato e sensibilizzato, ne preservano l'integrità, ne moltiplicano la forza e la resistenza a rottura, migliorandone la qualità a fine servizio.

Il trattamento di Ricostruzione REHUB+ può essere consigliato successivamente al servizio di decolorazione con REHUB+ Multibonding Lightening System per il mantenimento della protezione anti-rottura e per l'azione rigenerante e sigillante long-lasting che esalta la bellezza del capello.

Posso utilizzare REHUB+ Multibonding Modulator come prodotto condizionante dopo il servizio tecnico di decolorazione REHUB+?

Sì. REHUB+ Multibonding Modulator è una emulsione ad elevato potere idratante e condizionante: è il perfetto completamento del servizio tecnico REHUB+ Multibonding Lightening System.

REHUB+ SPECIALIST

METAL EQUALIZER

NEW

FLUIDO ANTI-ROTTURA EQUALIZZANTE NEUTRALIZZANTE

I capelli subiscono diversi gradi di deterioramento attribuibili all'azione di agenti chimici, meccanici o ambientali e presentano generalmente alterazioni più importanti sulla lunghezza, rispetto alla ricrescita che risulta più sana e compatta.

La lunghezza trattata diviene più 'porosa' e permeabile all'acqua: la presenza di ioni metallici nella fibra capillare – che penetrano attraverso l'esposizione all'acqua – e l'aumentata porosità potrebbero portare, in occasione di trattamenti di colorazione e decolorazione, a risultati tecnici non ottimali con aumento del rischio di danno subito dalla fibra capillare.

Il fluido chelante equalizzante REHUB+ Specialist, applicato prima di un trattamento di colorazione o decolorazione, garantisce:

- protezione anti-rottura, inattivando i metalli con la sua azione chelante,
- risultato tecnico ottimale, uniforme ed affidabile, grazie alla sua azione equalizzante che interviene selettivamente laddove la fibra capillare è più danneggiata.

LA TECNOLOGIA REHUB+ SPECIALIST OFFRE:

PROTEZIONE CHELANTE

Inattiva i metalli presenti all'interno della fibra capillare con la sua azione chelante, proteggendo il capello durante il servizio di colorazione permanente e di decolorazione.

PROTEZIONE EQUALIZZANTE ANTI-ROTTURA

Agisce con effetto equalizzante potenziando la resistenza della fibra capillare.

ARGININE pH BALANCE

L'Arginina, amminoacido essenziale, agisce in formula regolando delicatamente il pH (alcalino), preparando il capello al servizio tecnico successivo e proteggendolo nel corso del processo di colorazione e decolorazione.

IL CUORE GREEN DI REHUB+ SPECIALIST

Attivo chelante 100% di origine naturale, particolarmente efficace in ambiente alcalino: è in grado di legarsi ai metalli formando complessi che li 'inattivano' favorendone poi la rimozione in fase di risciacquo.

N° 8 METAL EQUALIZER



FLUIDO ANTI-ROTTURA EQUALIZZANTE NEUTRALIZZANTE

Applicazione: a capelli asciutti, vaporizzare il prodotto dalle radici alle punte, sezione per sezione. Massaggiare e pettinare per una distribuzione uniforme.

Lasciare asciugare all'aria libera per qualche istante. Procedere con l'esecuzione del servizio tecnico.

480 ml - cod. 1500

FAQ

Quando è consigliato l'utilizzo del prodotto?

È sempre consigliato l'utilizzo del prodotto quale protezione equalizzante anti-rottura prima di servizi tecnici di colorazione e decolorazione.

Si raccomanda l'utilizzo del prodotto in caso di capello poroso, da sensibilizzato a danneggiato.

NOTA IMPORTANTE: effettuare sempre la diagnosi prima di eseguire un servizio di colorazione o decolorazione con l'ausilio del prodotto.

Il prodotto può essere impiegato su tutte le tipologie di capelli?

Sì, il prodotto è particolarmente indicato per la protezione dei capelli sensibilizzati/danneggiati ma è sempre consigliato per garantire risultato tecnico ottimale e protezione della qualità della fibra capillare su tutti i tipi di capelli, anche su capelli mai trattati.

Il prodotto può influire negativamente sul risultato tecnico?

La formula è stata sviluppata per offrire protezione equalizzante favorendo

- nel caso di un servizio di colorazione permanente, un risultato tecnico affidabile, perfetto in termini di copertura, pienezza e uniformità di riflesso,
- nel caso di un servizio di decolorazione, una schiaritura affidabile e più uniforme.

È importante seguire le indicazioni d'uso, favorendo l'assorbimento del prodotto ed evitando di saturare la capigliatura con una quantità eccessiva di prodotto che porterebbe a conseguente diluizione della miscela colorante o decolorante da applicare a seguito.

Perché la formula presenta pH alcalino?

Il pH alcalino consente di preparare il capello al successivo trattamento tecnico: il pH è regolato dalla presenza di Arginina, agente alcalinizzante delicato, altamente affine al capello e ingrediente attivo nella protezione equalizzante anti-rottura offerta dalla formula.

Il prodotto può essere utilizzato dopo il servizio tecnico?

No. La formula è stata studiata espressamente per preparare la fibra capillare ai servizi tecnici successivi, offrendo protezione chelante anti-rottura e contrastando l'azione dannosa dei metalli pesanti in presenza di acqua ossigenata.

Il prodotto è compatibile con tutti i marchi di colorazione e decolorazione?

Sì.

REHUB+ SPECIALIST

S.O.S.

QUANDO E COME UTILIZZARE I PRODOTTI SINGOLARMENTE

N° 0 REGENERATING SHAMPOO



DETERSIONE RIGENERANTE FORTIFICANTE
AZIONE ANTI-ROTTURA A LUNGA DURATA

PER TUTTI I TIPI DI CAPELLI E STRUTTURE DEI CAPELLI

Consigliato **in salone**, a seguito di servizi tecnici, e per un uso frequente (**uso domestico**) su tutti i tipi di capelli.

Ideale nel caso di capelli indeboliti, fragili e con tendenza a rompersi: la sua azione protettiva anti-rottura si intensifica applicazione dopo applicazione.

RISULTATO: capelli più forti e luminosi.

250 ml - cod. 1476

960 ml - cod. 1477

N° 1 REBUILDING FILLER



RICOSTRUZIONE PROFONDA DEI CAPELLI
POTENTE AZIONE ANTI-ROTTURA A LUNGA DURATA

PER TUTTI I TIPI DI CAPELLI E STRUTTURE DEI CAPELLI

Consigliato per un **Servizio Rapido di Ricostruzione Profonda** dedicato a tutti i tipi di capelli: ideale in caso di capelli senza corpo, indeboliti e/o con tendenza a rompersi.

NOTA: applicare a seguito un prodotto condizionante a risciacquo.

RISULTATO: i capelli fortificati ritrovano nuovo corpo e luminosità.

480 ml - cod. 1471

REHUB+ SPECIALIST

N° 2 REGENERATING TREATMENT



PERFETTA RICOSTRUZIONE CUTICOLARE
MASSIMA AZIONE SIGILLANTE DOPPIE PUNTE
AZIONE ANTI-ROTTURA A LUNGA DURATA
PROTEZIONE COLORE

PER TUTTI I TIPI DI CAPELLI E STRUTTURE DEI CAPELLI

Consigliato quale potente maschera ristrutturante e sigillante colore per tutti i tipi di capelli a seguito di un servizio tecnico.

Da proporre sempre in caso di capelli opachi, spenti, porosi e/o con doppie punte.

Ideale per un **Servizio Sigillante Doppie Punte**.

RISULTATO: fibra capillare rigenerata istantaneamente, luminosa e molto morbida, riduzione delle doppie punte, colore cosmetico vivo, brillante e di lunga durata.

480 ml - cod. 1472

N° 3 FINISHER OIL



MASSIMA TERMOPROTEZIONE
BRILLANTEZZA
AZIONE ANTI-CRESPO
PROTEZIONE COLORE
MASSIMA LEGGEREZZA

PER TUTTI I TIPI DI CAPELLI E STRUTTURE DEI CAPELLI

IN SALONE

Consigliato sempre come finish (*capelli asciutti - fine piega*) per valorizzare il risultato dei servizi tecnici effettuati in salone su tutti i tipi di capelli.

Ideale quale pre-styling (*a capelli umidi*) in caso di capello crespo e sensibilizzato, per favorire protezione massima dal calore e una piega facilitata.

RISULTATO: capelli molto luminosi, disciplinati, straordinariamente morbidi, colore cosmetico protetto.

MANTENIMENTO (USO DOMESTICO)

Consigliato quotidianamente su tutti i tipi di capelli per proteggere la fibra capillare e il colore cosmetico, ideale pre-styling in caso di capelli sensibilizzati e soggetti a frequente styling 'aggressivo' (uso di piastra e/o ferri arriccianti).

RISULTATO: capelli sempre protetti, molto luminosi e morbidi, colore di più lunga durata.

240 ml - cod. 1473

50 ml - cod. 1478

N° 4
**PRO-REGENERATING
MASK**



AZIONE ANTI-ROTTURA
AZIONE LEVIGANTE
PROTEZIONE COLORE

PER TUTTI I TIPI DI CAPELLI E STRUTTURE DEI CAPELLI

MANTENIMENTO (USO DOMESTICO)

Consigliata quale maschera condizionante per capelli sottoposti a servizi tecnici (colorazione, decolorazione, permanente, stiratura), rigenera e rinnova la fibra capillare ad ogni applicazione.

USO: a capelli tamponati, applicare il prodotto su lunghezze e punte, massaggiando singole ciocche. Lasciare in posa 5-10 minuti, quindi risciacquare.

RISULTATO: capello molto luminoso, corposo, morbido e perfettamente levigato, colore cosmetico di più lunga durata.

250 ml - cod. 1479

N° 5
**MULTIBONDING
MODULATOR**



AZIONE SUPER-IDRATANTE
AZIONE ANTI-ROTTURA A LUNGA DURATA
PROTEZIONE COLORE

PER TUTTI I TIPI DI CAPELLI E STRUTTURE DEI CAPELLI

Consigliato in salone a seguito di servizi tecnici quale balsamo condizionante super-idratante per tutti i tipi di capelli, ideale in caso di capelli trattati e disidratati.

RISULTATO: capelli corposi, morbidi, fortificati, elastici e luminosi.

960 ml - cod. 1475

N° 6
**SEALING
LAMINATING GEL**



AZIONE ANTI-CRESPO TERMO-ATTIVATA
ELEVATA AZIONE SIGILLANTE
AZIONE ANTI-ROTTURA

PER TUTTI I TIPI DI CAPELLI E STRUTTURE DEI CAPELLI

Consigliato quale *Trattamento Intensivo Anti-crespo* su tutti i tipi di capelli.

NOTA: applicare a seguito un prodotto condizionante a risciacquo.

RISULTATO: capelli luminosi, perfettamente disciplinati e sigillati con riduzione delle doppie punte.

250 ml -cod. 1497

IL SERVIZIO SHINE FLASH

N° 7 PERFECTOR LAMINATING FLUID



LUCENTEZZA EFFETTO-SPECCHIO Istantanea
AZIONE LEVIGANTE Istantanea
COLORE PIÙ INTENSO
MASSIMA LEGGEREZZA

PER TUTTI I TIPI DI CAPELLI E STRUTTURE DEI CAPELLI

IN SALONE

Utilizzato come *Servizio Lucidante Istantaneo* su tutti i tipi di capelli, valorizza il colore naturale e cosmetico.

Ideale in caso di capelli porosi e crespi: riduce la porosità con azione levigante e disciplinante istantanea.

MANTENIMENTO (USO DOMESTICO)

Consigliato quale *balsamo lamellare* su tutti i tipi di capelli per rinnovare *lucentezza effetto-specchio*.

RISULTATO: capelli lucenti, molto morbidi, fluidi, leggeri e perfettamente disciplinati, colore più intenso e straordinariamente brillante.

500 ml - cod. 1499

250 ml - cod. 1498

40 ml - cod. 1501



Helen Seward
M I L A N O



Icsea Helen Seward, azienda certificata ISO 9001/14001 - via A. De Gasperi 8/a - Lainate (Mi) Italy
Tel. +39 02 93570057 - Fax +39 02 93571418 - E-mail: helen.seward@helenseward.it
www.helenseward.it

Proteggiamo la vendita dei nostri prodotti attraverso il canale professionale parrucchieri
e combattiamo attivamente la vendita in canali non autorizzati.
We protect the sale of our products via professional hair stylist channel and actively combat sales via unauthorised channels.